

### STEP1 排卵誘発

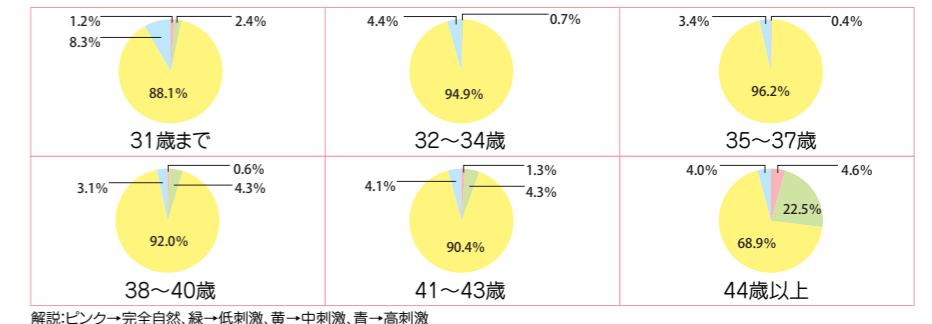


### 平均採取卵数

	完全自然			低刺激			中刺激			高刺激				
	完全自然	フェマラア アリミテックスのみ		hMG/rFSH(+clo or フェマラア)		アンタゴニスト			ショート法			ロング法		
		完全自然	フェマラア アリミテックスのみ	クロミッドのみ	600IU以下	675~1500IU	1575IU以上	アンタゴニスト	ショート法	ロング法	アンタゴニスト	ショート法	ロング法	
31歳まで	1.0個	該当者なし	2.0個	5.9個	7.4個	8.0個	7.8個	15.0個	4.0個*1					
32~34歳	該当者なし	該当者なし	2.0個	4.0個	7.6個	4.0個*1	10.0個*1	8.0個	該当者なし					
35~37歳	0個*1	該当者なし	該当者なし	3.4個	6.1個	2.3個*1	4.7個*1	7.0個	該当者なし					
38~40歳	1.5個	2.0個	2.0個	2.5個	4.9個	7.7個	3.6個*1	12.5個*1	該当者なし					
41~43歳	1.0個	1.0個	1.4個	1.9個	3.5個	4.0個	該当者なし	3.3個	該当者なし					
44歳以上	1.0個	0.8個*1	1.9個	2.2個	3.0個	6.7個*1	該当者なし	2.7個	該当者なし					

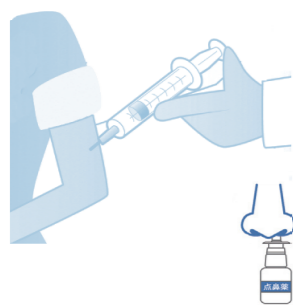
\*1 該当者が少ないため、信頼性が低い数値です

### 排卵誘発の実施割合

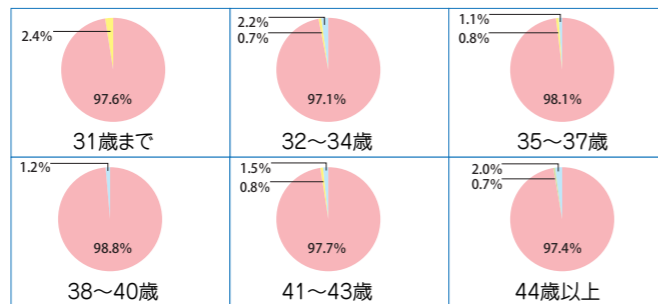


解説:ピンク→完全自然、緑→低刺激、黄→中刺激、青→高刺激

### STEP2 LH サージ



### LHサージ誘起の実施割合



解説:ピンク→オビドレル、黄→スプレキュア、緑→hCG、青→リュプロアセテート

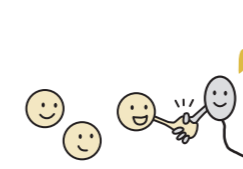
### STEP3 採卵



### 採取卵獲得率

	獲得率	ゼロ率
31歳まで	98.8%	1.2%
32~34歳	97.8%	2.2%
35~37歳	98.5%	1.5%
38~40歳	95.1%	4.9%
41~43歳	91.6%	8.4%
44歳以上	89.6%	10.4%

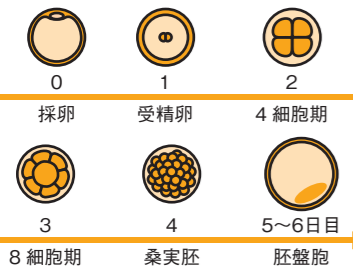
### STEP4 受精



### 受精率

	コンベンショナル IVF	ICSI (顕微授精)	Rescue-ICSI	TESE-ICSI
31歳まで	77.8%	71.2%	75.0%	90.5%
32~34歳	76.7%	72.6%	66.7%	該当者なし
35~37歳	78.6%	76.9%	48.4%	該当者なし
38~40歳	79.3%	72.6%	38.9%	72.2%
41~43歳	77.9%	71.2%	38.9%	72.2%
44歳以上	77.9%	67.7%	57.1%	該当者なし

### STEP5 培養



### 採卵あたりの胚盤胞獲得率

	胚盤胞 獲得率	良好胚盤胞 獲得率
31歳まで	80.7%	77.1%
32~34歳	87.2%	79.7%
35~37歳	74.3%	64.6%
38~40歳	70.8%	60.7%
41~43歳	58.6%	46.1%
44歳以上	41.3%	29.0%

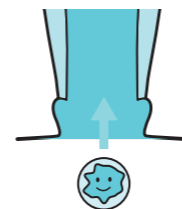
\*採卵で卵が獲得できた周期のうち、1つでも胚盤胞を獲得、並びに、凍結できた周期の割合

### 受精卵あたりの胚盤胞形成率

	胚盤胞 形成率	良好胚盤胞 形成率
31歳まで	67.8%	58.2%
32~34歳	73.9%	59.0%
35~37歳	67.4%	52.3%
38~40歳	66.7%	48.1%
41~43歳	58.1%	39.3%
44歳以上	42.0%	25.6%

\*受精した卵のうち、胚盤胞に到達、並びに、凍結できた卵の割合

### STEP6 移植



### 移植時の実施割合

	新鮮胚	凍結胚
31歳まで	1.2%	98.8%
32~34歳	0.0%	100.0%
35~37歳	2.2%	97.8%
38~40歳	1.3%	98.7%
41~43歳	3.2%	96.8%
44歳以上	4.7%	95.3%

### ①新鮮胚移植か凍結胚移植か?

	初期胚	胚盤胞
31歳まで	2.4%	97.6%
32~34歳	0.6%	99.4%
35~37歳	2.9%	97.1%
38~40歳	3.2%	96.8%
41~43歳	6.1%	93.9%
44歳以上	2.5%	97.5%

### ②初期胚移植か胚盤胞移植か?

	単一胚	2個胚
31歳まで	90.6%	9.4%
32~34歳	92.3%	7.7%
35~37歳	92.3%	7.7%
38~40歳	87.4%	12.6%
41~43歳	82.0%	18.0%
44歳以上	81.5%	16.0%

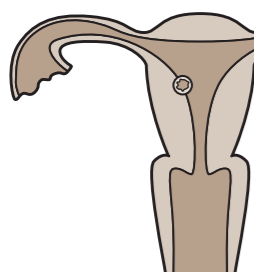
### ③単一胚移植か2個胚移植か?

	自然	低刺激	ホルモン補充
31歳まで	2.4%	35.3%	62.4%
32~34歳	11.0%	23.8%	65.2%
35~37歳	8.8%	26.5%	64.7%
38~40歳	4.9%	22.7%	72.5%
41~43歳	2.4%	15.5%	82.0%
44歳以上	3.7%	4.9%	91.4%

### ④凍結融解移植方法は?(胚移植までの管理)

	あり	なし
31歳まで	92.9%	7.1%
32~34歳	93.4%	6.6%
35~37歳	91.2%	8.8%
38~40歳	93.9%	6.1%
41~43歳	92.7%	7.3%
44歳以上	93.8%	6.2%

### STEP7 妊娠判定



### 妊娠率・多胎率・流産率

	初期胚		胚盤胞				多胎率		流産率
	新鮮胚		凍結胚		新鮮胚		凍結胚		
	1個移植 妊娠率	2個移植 妊娠率	1個移植 妊娠率	2個移植 妊娠率	1個移植 妊娠率	2個移植 妊娠率	1個移植 妊娠率	2個移植 妊娠率	
31歳まで	該当者なし	該当者なし	0.0%*1	該当者なし	41.4%	29.2%	0.0%	66.7%*1	31.0%
32~34歳	該当者なし	該当者なし	0.0%*1	該当者なし	37.7%	34.2%	0.0%	25.0%*1	44.4%
35~37歳	0.0%*1	該当者なし	0.0%*1	0.0%*1	33.7%	25.0%	0.0%*1	37.5%*1	50.6%
38~40歳	0.0%*1	該当者なし	0.0%*1	50%*1	22.7%	27.1%	100%*1	18.2%*1	54.9%
41~43歳	0.0%*1	0.0%*1	0.0%*1	0.0%*1	17.5%	15.7%	0.0%*1	0.0%*1	72.5%
44歳以上	該当者なし	0.0%*1	該当者なし	0.0%*1	25.0%	15.2%	0.0%*1	0.0%*1	69.2%

\*1 該当者が少ないため、信頼性が低い数値です

\*2 最良好群: 4~6AA, AB  
良好群: 4~6AC, BA, BB, BC  
凍結対象外群: 4~6CA, CB, CC, 3XX以下  
上記にある凍結対象外群のグレードの場合は、妊娠の可能性が低く、流産の可能性が上がることから身体的、経済的な負担を軽減するために当院では原則胚凍結はいたしません。ただし良好胚盤胞凍結成困難例の方は場合は、事前の医師との相談により凍結対象外群のグレードであっても凍結や移植を行う場合がございます。

### SEET法の妊娠実績

	SEETなし 妊娠率	SEETあり	
		簡易法 妊娠率	内膜刺激法 妊娠率
31歳まで	25.0%*1	29.6%	38.5%
32~34歳	54.5%*1	35.0%	32.6%
35~37歳	27.8%	25.0%	32.3%
38~40歳	0.0%*1	32.6%	23.7%
41~43歳	33.3%*1	14.6%	18.3%
44歳以上	100%*1	19.4%	7.5%

\*1 該当者が少ないため、信頼性が低い数値です

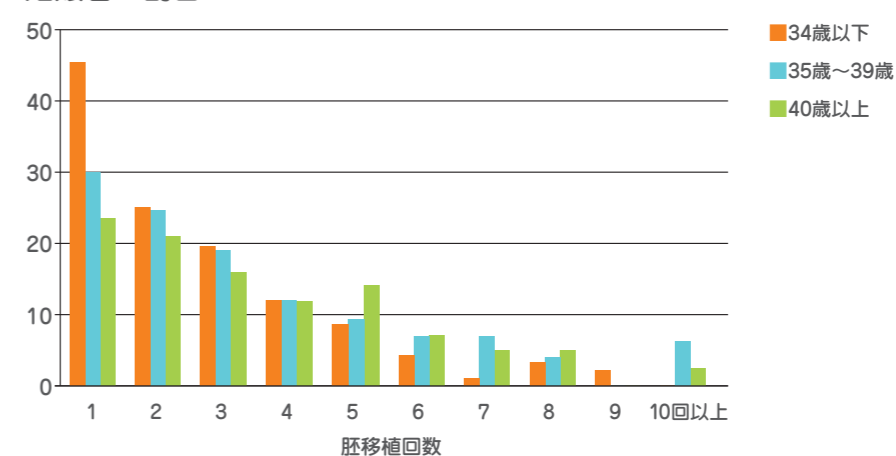
### 年齢データ

	妊娠者	全体
平均年齢	36.8歳	37.7歳
最少年齢	25歳	25歳
最高年齢	49歳	50歳

### 件数

採卵件数	1354件
胚移植件数	1174件

### 妊娠者の割合



	タイミング療法	人工授精				AID				
		1～3周期	4～6周期	7周期以上	全体	1～3周期	4～6周期	7周期以上	全体	
①妊娠率	31歳まで	全体数不明のため 統計処理不可	7.9%	0.0%*1	33.3%	7.5%	11.1%*1	0.0%*1	0.0%*1	4.2%
	32～34歳		6.9%	16.7%*1	0.0%*1	8.5%	9.7%	11.8%*1	2.1%	6.3%
	35～38歳		7.8%	5.1%	7.7%	7.2%	0.0%*1	17.6%*1	5.3%	5.5%
	39歳以上		1.9%	10.0%*1	0.0%*1	3.3%	3.6%	0.0%*1	3.3%	3.1%
②周期数	妊娠までの平均	2.6周期	*1 該当者が少ないため、信頼性が低い数値です		2.7周	*1 該当者が少ないため、信頼性が低い数値です		10.1周期		
	妊娠までの最少周期数	1周期			1周期			1周期		
	妊娠までの最多周期数	13周期			7周期			32周期		
③年齢	実施者の平均年齢	不明			36.6歳			36.9歳		
	妊娠例の平均年齢	34.6歳			34.5歳			35.6歳		
	妊娠の最低年齢	28歳			29歳			28歳		
	妊娠の最高年齢	41歳			41歳			41歳		
④多胎率	—			0.0%			0.0%			
⑤妊娠例における人工授精回数	—									

TESE (精巣精子採取法)

精子採取成功率

①閉塞性無精子症と非閉塞性無精子症の採取成功率  
 閉塞性の採取率 50.0%  
 非閉塞性の採取率 0.0%

②睾丸容積別精子採取成功率  
 19cc以上 該当者なし  
 13～18cc 100%  
 7～12cc 0%  
 1～6cc 該当者なし

③精子採取成功例と不成功例の睾丸平均容積  
 精子採取成功例 15.0ml  
 精子採取不成功例 9.5ml

TESE実施患者データ

①平均年齢 33.7歳

②閉塞性無精子症と非閉塞性無精子症の割合  
 閉塞性 66.7%  
 非閉塞性 33.3%

③染色体正常率  
 正常(46XY) 66.7%  
 47XXY、46X+mar 0.0%  
 不明 33.3%

