

2020年「はらメディカルクリニック」妊娠実績報告

体外受精・顕微授精

STEP1 排卵誘発

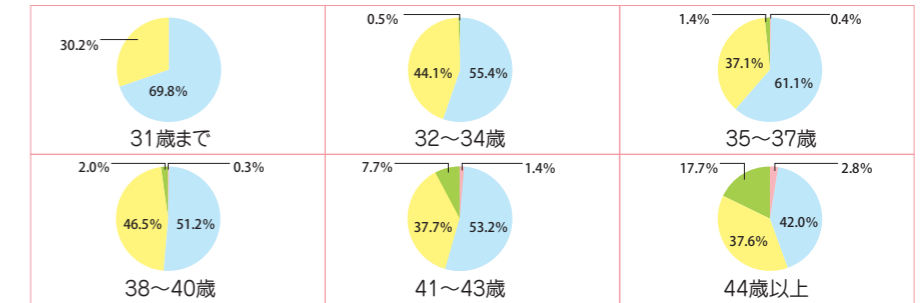


平均採取卵数

AMH	1.0未満					1.0以上				
	完全自然	低刺激	中刺激		高刺激	完全自然	低刺激	中刺激		高刺激
			300IU	1200IU				300IU	1200IU	
31歳まで	該当者なし	該当者なし	該当者なし	該当者なし	該当者なし	該当者なし	該当者なし	7.5個*1	8.9個	10.0個
32~34歳	該当者なし	該当者なし	該当者なし	4.2個	3.8個*1	該当者なし	2.0個*1	6.0個*1	10.6個	10.2個
35~37歳	該当者なし	1.0個*1	2.2個*1	4.2個	5.0個	1.0個*1	4.0個*1	5.3個*1	9.5個	9.8個
38~40歳	該当者なし	1.6個*1	1.3個*1	3.1個	4.4個	1.0個*1	0.0個*1	2.7個*1	9.0個	9.0個
41~43歳	1.0個*1	1.2個	1.8個	3.2個	4.0個	1.0個*1	1.4個*1	5.3個*1	7.0個	8.0個
44歳以上	1.0個*1	1.0個	1.1個	2.4個	3.9個	該当者なし	1.3個*1	1.6個*1	4.1個	6.5個

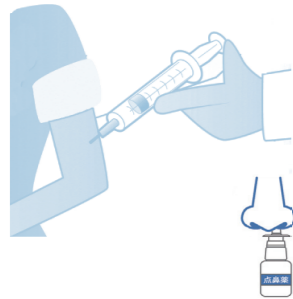
*1 該当者が少ないため、信頼性が低い数値です

排卵誘発の実施割合

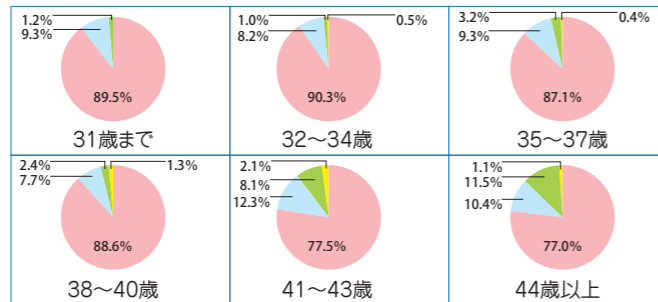


解説:ピンク→完全自然、緑→低刺激、黄→中刺激、青→高刺激

STEP2 LH サージ



LHサーージ誘起の実施割合



解説:ピンク→オビドレル、黄→スプレキュア、緑→hCG、青→デュアルトリガー

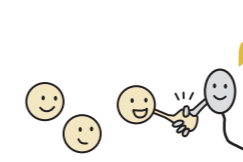
STEP3 採卵



採取卵獲得率

年齢	獲得率	ゼロ率
31歳まで	100.0%	0.0%
32~34歳	98.5%	1.5%
35~37歳	97.9%	2.1%
38~40歳	97.3%	2.7%
41~43歳	92.6%	7.4%
44歳以上	84.2%	15.8%

STEP4 受精



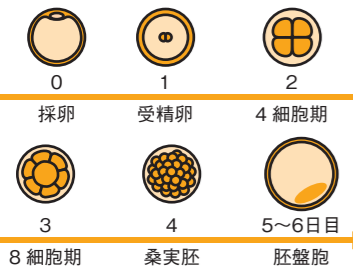
受精率

年齢	コンベンショナル IVF	ICSI (顕微授精)	Piezo-ICSI	Rescue-ICSI
31歳まで	79.2%	75.7%	61.3%	75.0%*1
32~34歳	76.8%	85.2%	73.3%	66.7%*1
35~37歳	74.8%	66.6%	71.0%	41.7%
38~40歳	73.0%	80.1%	78.2%	54.5%
41~43歳	74.6%	71.6%	64.0%	25.0%*1
44歳以上	78.7%	91.8%	71.3%	37.5%*1

*ICSIとPiezo-ICSI実施者条件が違います。同条件比較の場合Piezo-ICSIの方がICSIより受精率約6%、胚盤胞発生率約13%高いです。

*1 該当者が少ないため、信頼性が低い数値です

STEP5 培養



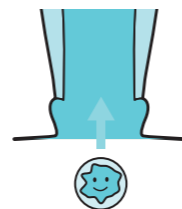
受精卵あたりの胚盤胞発生率

年齢	胚盤胞発生率	良好胚盤胞発生率*
31歳まで	68.5%	53.4%
32~34歳	73.7%	57.0%
35~37歳	64.5%	49.8%
38~40歳	61.1%	44.0%
41~43歳	59.7%	37.7%
44歳以上	43.1%	20.7%

タイムラプス培養の場合、上記よりも平均11%発生率が向上します。

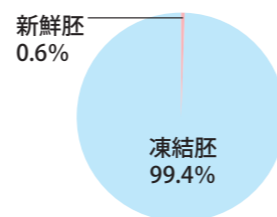
*4BC以上の良好胚の割合

STEP6 移植

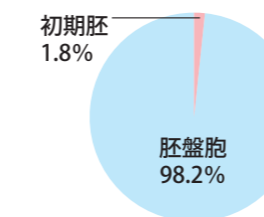


移植時の実施割合

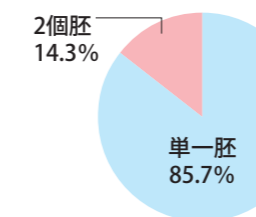
①新鮮胚移植と凍結胚移植の割合



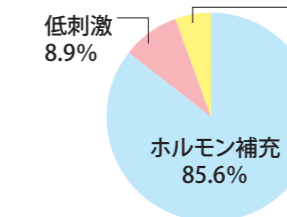
②初期胚移植と胚盤胞移植の割合



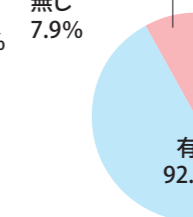
③単一胚移植と2個胚移植の割合



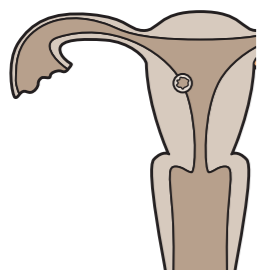
④凍結胚移植周期の管理方法割合



⑤SEET有無



STEP7 妊娠判定



妊娠率・多胎率・流産率

年齢	初期胚				胚盤胞				多胎率		流産率			
	新鮮胚		凍結胚		新鮮胚		凍結胚		1個移植	2個移植				
	1個移植妊娠率	2個移植妊娠率	1個移植妊娠率	2個移植妊娠率	1個移植妊娠率	2個移植妊娠率	1個移植妊娠率	2個移植妊娠率						
31歳まで	該当者なし	該当者なし	0.0%*1	該当者なし	0.0%*1	該当者なし	57.7%	47.1%	該当者なし	53.5%	66.7%	0.9%	18.2%	25.0%
32~34歳	該当者なし	該当者なし	0.0%*1	該当者なし	0.0%*1	該当者なし	58.7%	71.0%	該当者なし	63.6%	64.3%	0.1%	7.7%	27.3%
35~37歳	該当者なし	該当者なし	0.0%*1	0.0%*1	0.0%*1	該当者なし	52.0%	51.6%	該当者なし	51.8%	69.0%	0.1%	13.3%	29.1%
38~40歳	該当者なし	該当者なし	100.0%*1	0.0%*1	0.0%*1	該当者なし	44.2%	41.5%	該当者なし	42.6%	38.2%	0.2%	7.3%	37.9%
41~43歳	該当者なし	該当者なし	0.0%*1	該当者なし	0.0%*1	該当者なし	42.9%	28.3%	0.0%*1	32.6%	41.2%	0.0%	2.8%	55.6%
44歳以上	0.0%*1	該当者なし	0.0%*1	0.0%*1	該当者なし	該当者なし	35.7%	29.6%	0.0%*1	31.0%	37.5%	0.0%	1.8%	68.8%

SEET法の妊娠実績

年齢	SEET無し	SEET有り	
		GM-CSF含有法	内膜刺激法
31歳まで	0.0%	45.8%	63.6%
32~34歳	50.0%	65.9%	62.2%
35~37歳	0.0%	58.5%	52.6%
38~40歳	66.7%	46.2%	37.7%
41~43歳	20.0%	34.9%	33.9%
44歳以上	0.0%	33.3%	37.0%

オプション治療の実施周期と非実施周期の成績の差

	EG	ERP	スクラッチ	着床鍼灸
妊娠率	18.6%増	10.2%増	3.0%増	11.2%増
流産率	25.9%減	18.8%減	13.3%減	5.1%減

上記は全例SEET法を実施した上でを行っているオプション治療の成績です。

胚移植方法別妊娠率(2個移植含)

年齢	ホルモン補充	自然・低刺激
34歳まで	62.5%	30.0%
35~40歳	49.1%	22.2%
41歳以上	32.7%	30.8%

*1 該当者が少ないため、信頼性が低い数値です

*2 最良好群: 4~6AA, AB
良好群: 4~6AC, BA, BB, BC
凍結対象外群: 4~6CA, CB, CC, 3XX以下

上記にある凍結対象外群のグレードの場合は、妊娠の可能性が低く、流産の可能性が上がることから身体的、経済的な負担を軽減するために当院では原則胚凍結はいたしません。ただし良好胚盤胞凍結成難例の方の場合は、事前の医師との相談により凍結対象外群のグレードであっても凍結や移植を行う場合がございます。

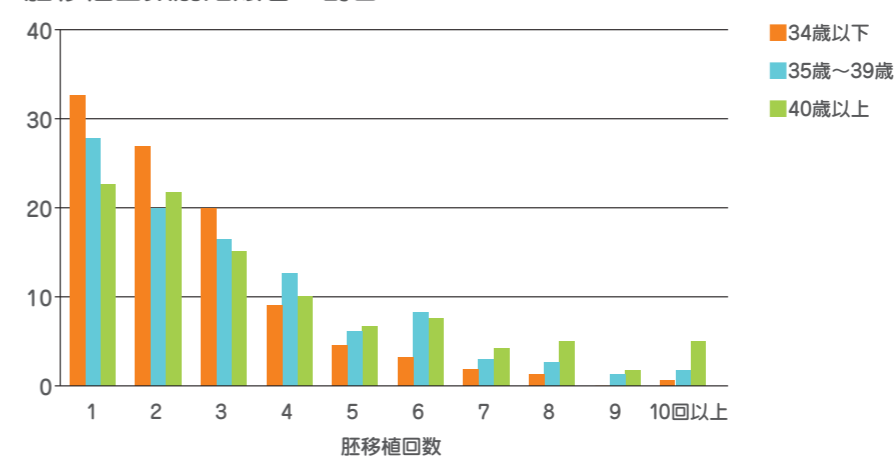
年齢データ

	妊娠者	全体
平均年齢	36.6歳	平均年齢 37.3歳
最少年齢	24歳	最少年齢 24歳
最高年齢	47歳	最高年齢 51歳

件数

採卵件数	1327件
胚移植件数	1348件

胚移植回数別妊娠者の割合



タイミング療法・人工授精

	タイミング療法	人工授精			AID				
		1～3周期	4～6周期	平均	1～3周期	4～6周期	7周期以上	平均	
①妊娠率	31歳まで	全体数不明のため 統計処理不可	6.3%	8.0%	6.8%	7.9%	11.8%	0.0%	6.5%
	32～34歳		4.9%	5.9%	5.0%	10.6%	9.1%	1.8%	6.1%
	35～38歳		8.1%	7.1%	7.8%	12.0%	14.3%	7.5%	9.2%
	39歳以上		10.0%	3.2%	7.6%	8.7%	4.6%	4.4%	4.6%
②周期数	妊娠までの平均	2.5周期	3周期		10周期				
	妊娠までの最小周期数	1周期	1周期		1周期				
	妊娠までの最大周期数	15周期	16周期		40周期				
③年齢	実施者の平均年齢	不明	35.3歳		35.6歳				
	妊娠例の平均年齢	33.3歳	34.9歳		34.5歳				
	妊娠の最低年齢	24歳	27歳		26歳				
	妊娠の最高年齢	44歳	42歳		40歳				
④多胎率	—	0.0%		0.2%					
⑤妊娠例における人工授精回数	—								

