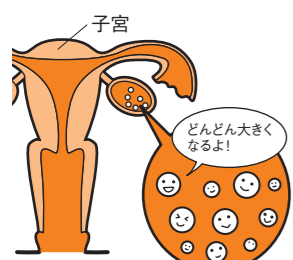


2021年「はらメディカルクリニック」妊娠実績報告

体外受精・顕微授精

STEP1 排卵誘発



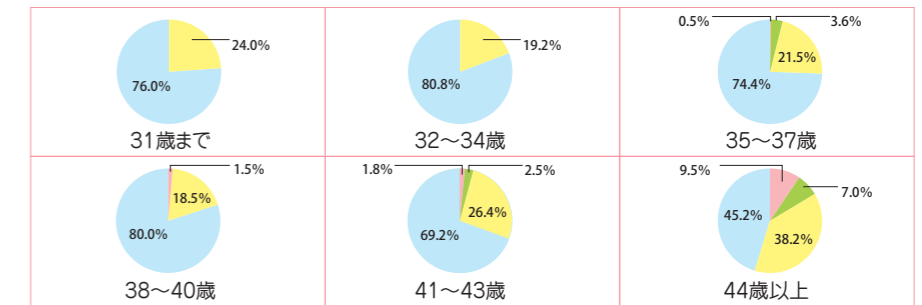
タマゴちゃんたち

平均採取卵数

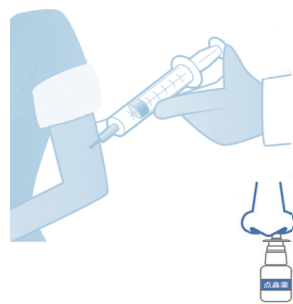
AMH	1.0未満					1.0以上				
	完全自然	低刺激	中刺激	高刺激*3		完全自然	低刺激	中刺激	高刺激*3	
				アンタゴ/ショート	PPOS				アンタゴ/ショート	PPOS
31歳まで	該当者なし	該当者なし	該当者なし	該当者なし	8	該当者なし	該当者なし	10.1	11.9	15.0
32~34歳	該当者なし	該当者なし	4.7	4.3(4)*1	6.5	該当者なし	該当者なし	9.9	12.2	14.1
35~37歳	該当者なし	1.4	2.8	4.0(6)*1	5.6(7)*1	0.0(1)*1	2.0(3)*1	9.0	9.8	15.7
38~40歳	1	0.7(3)*1	3.5	5.6	6.3	0.0(1)*1	3	7.9	9.5	11.6
41~43歳	0.6	1.3	2.9	3.3	6.2	該当者なし	2.3	6.1	6.8	11.9
44歳以上	0.7	1.3	2.3	2.5	2.9(8)*1	該当者なし	2	5.1	6.4	7.3

*1 該当者が少ないため信頼性が低い数値です。カッコ内が該当者数。 *2 刺激量675~1500単位(中央値1200単位) *3 刺激量1575単位以上(中央値2362.5単位)

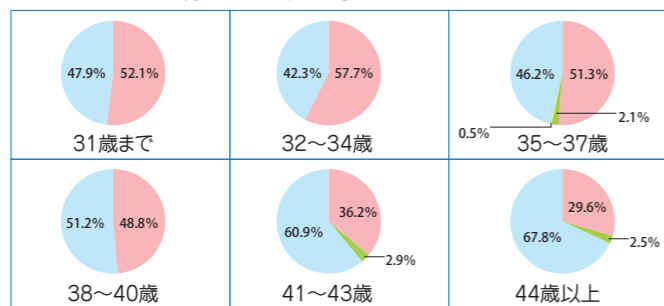
排卵誘発の実施割合



STEP2 LH サージ



LHサージ誘起の実施割合



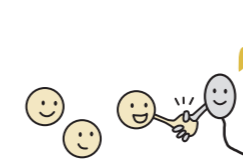
STEP3 採卵



採取卵獲得率

年齢	獲得率	ゼロ率
31歳まで	100.0%	0.0%
32~34歳	99.4%	0.6%
35~37歳	98.4%	1.6%
38~40歳	98.5%	1.5%
41~43歳	92.4%	7.6%
44歳以上	84.9%	15.1%

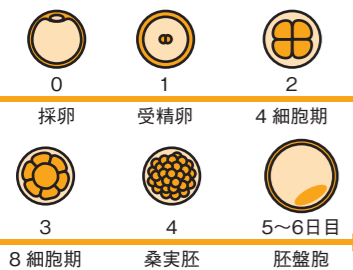
STEP4 受精



受精率

年齢	コンベンショナル IVF	Piezo-ICSI
31歳まで	77.0%	82.5%
32~34歳	75.3%	76.9%
35~37歳	77.2%	80.9%
38~40歳	77.5%	76.0%
41~43歳	76.5%	70.9%
44歳以上	73.5%	74.6%

STEP5 培養

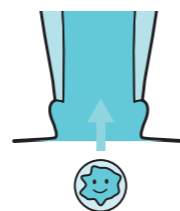


受精卵あたりの胚盤胞発生率

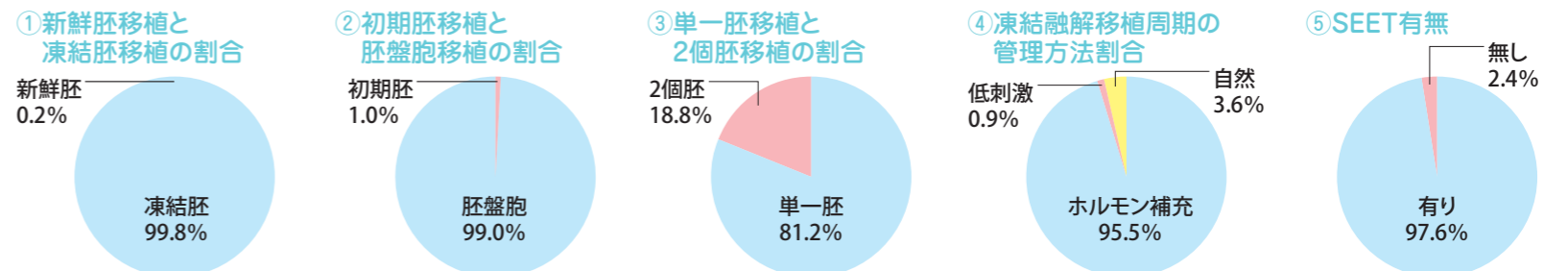
年齢	胚盤胞発生率	良好胚盤胞発生率*
31歳まで	69.9%	61.6%
32~34歳	74.8%	62.4%
35~37歳	71.4%	56.2%
38~40歳	66.3%	49.9%
41~43歳	62.3%	43.3%
44歳以上	48.7%	23.0%

タイムラプス培養の場合、上記よりも胚盤胞率は向上します。
*4BC以上の良好胚

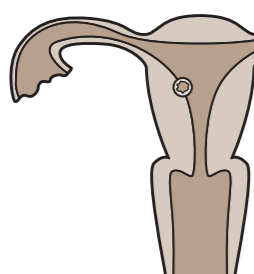
STEP6 移植



移植時の実施割合



STEP7 妊娠判定



妊娠率・多胎率・流産率

年齢	初期胚		胚盤胞				多胎率*3		流産率					
	新鮮胚		凍結胚		新鮮胚		凍結胚							
	1個移植妊娠率	2個移植妊娠率	1個移植妊娠率	2個移植妊娠率	1個移植妊娠率	2個移植妊娠率	1個移植妊娠率	2個移植妊娠率						
31歳まで	該当者なし	該当者なし	0.0%(1)*1	該当者なし	該当者なし	該当者なし	47.7%	22.2%(18)*1	該当者なし	43.3%	36.4%(11)*1	0.7%	21.9%	14.3%
32~34歳	該当者なし	該当者なし	100.0%(1)*1	該当者なし	該当者なし	該当者なし	54.1%	38.6%	該当者なし	49.7%	55.00%	0.1%	11.6%	27.3%
35~37歳	該当者なし	該当者なし	0.0%(2)*1	該当者なし	該当者なし	該当者なし	42.0%	32.5%	0.0%(1)*1	38.2%	60.0%	0.3%	12.5%	19.0%
38~40歳	該当者なし	該当者なし	0.0%(2)*1	該当者なし	該当者なし	該当者なし	31.2%	29.3%	0.0%(1)*1	30.2%	37.7%	0.1%	6.4%	31.8%
41~43歳	0.0%(1)*1	該当者なし	0.0%(3)*1	0.0%(1)*1	該当者なし	該当者なし	25.3%	12.2%	0.0%(1)*1	18.7%	29.8%	0.0%	2.9%	42.2%
44歳以上	該当者なし	該当者なし	50.0%(2)*1	該当者なし	該当者なし	該当者なし	26.7%	16.7%	0.0%(5)*1	17.9%	30.00%	0.0%	2.6%	41.2%

SEET法の妊娠実績

年齢	SEET有り	
	GM-CSF含有法	内膜刺激法
31歳まで	37.5%	45.3%
32~34歳	45.3%	52.8%
35~37歳	39.5%	44.2%
38~40歳	30.1%	33.6%
41~43歳	17.4%	24.8%
44歳以上	14.7%	27.5%

オプション治療の実施周期と非実施周期の成績の差(2020年から2021年)

	EG	ERP	スクラッチ	着床鍼灸
妊娠率	17.6%増加	9.8%増加	6.0%増加	8.6%増加
流産率	34.3%減少	14.0%減少	2.1%減少	12.9%減少

(全例SEET法を実施している周期における成績)

胚移植方法別妊娠率(2個移植含)

年齢	ホルモン補充	自然・低刺激
34歳まで	48.2%	28.6%
35~40歳	37.3%	5.3%(19)*1
41歳以上	22.9%	0%(17)*1

*1 該当者が少ないため信頼性が低い数値です。カッコ内が該当者数。

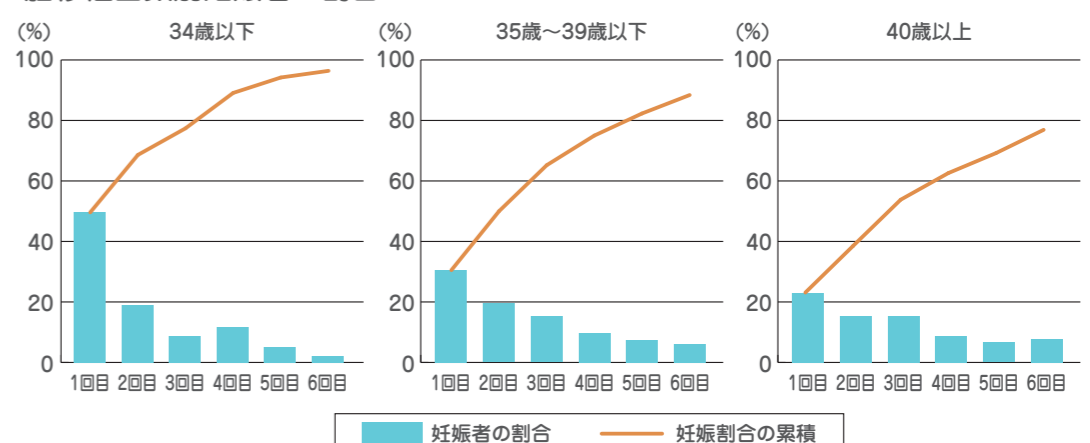
年齢データ

	妊娠者	全体
平均年齢	36.5歳	平均年齢 37.4歳
最少年齢	27歳	最少年齢 26歳
最高年齢	49歳	最高年齢 49歳

件数

採卵件数	1127件
胚移植件数	1114件

胚移植回数別妊娠者の割合



*1 該当者が少ないため、信頼性が低い数値です。
*2 最良好群: 4~6AA, BA, AB
良好群: 4~6AC, BB, BC
凍結対象外群: 4~6CA, CB, CC, 3XX以下
上記にある凍結対象外群のグレードの場合は、妊娠の可能性が低く、流産の可能性が上がることで身体的、経済的な負担を軽減するために当院では原則胚凍結はいたしません。ただし良好胚盤胞凍結成困難の方の場合は、事前の医師との相談により凍結対象外群のグレードであっても凍結や移植を行う場合がございます。
*3 胎嚢確認時の多胎率。

		タイミング療法	人工授精		AID	
①妊娠率	31歳まで	全体数不明のため 統計処理不可		6.5%		12.6%
	32～34歳			8.3%		8.5%
	35～38歳			6.2%		8.4%
	39歳以上			該当者少なく算出不可		1.2%
	妊娠までの平均		2.6周期	4.3周期		14.8周期
	妊娠までの最小周期数	1周期	1周期		1周期	
	妊娠までの最大周期数	8周期	9周期		44周期	
③年齢	実施者の平均年齢	不明	35.3歳		36.0歳	
	妊娠例の平均年齢	33.6歳	35.6歳		33.3歳	
	妊娠の最低年齢	26歳	31歳		24歳	
	妊娠の最高年齢	44歳	43歳		40歳	
④多胎率	—	0.0%		0.5% (3)*1		
⑤妊娠例における人工授精回数	—					

*1 該当者が少ないため、信頼性が低い数値です

