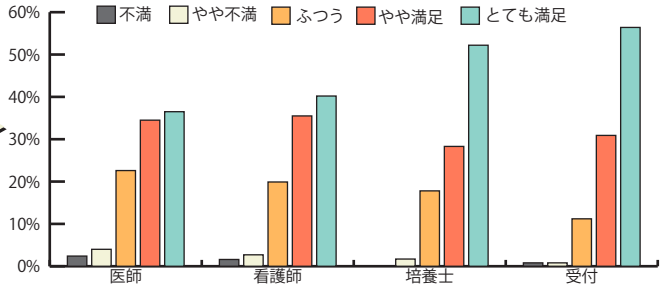


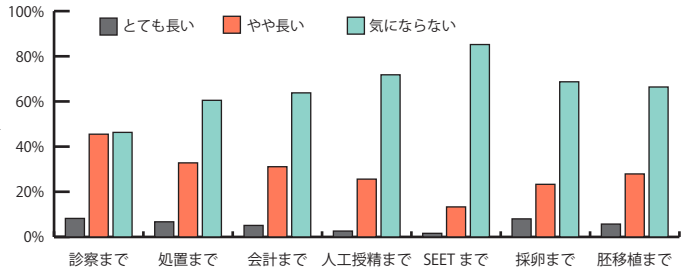
2021年6月実施
260名の方にご回答いただきました

全患者様アンケート結果

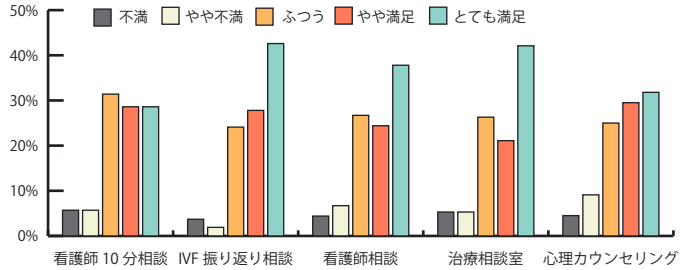
各部門での対応について満足度を教えてください。



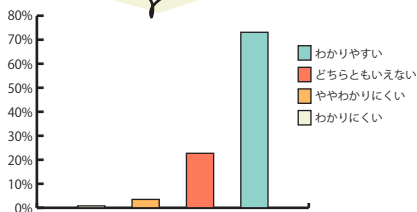
待ち時間について教えてください。



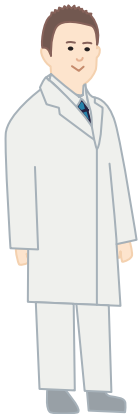
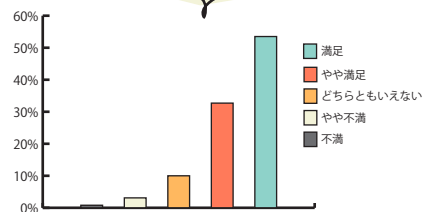
各種相談サポートについて満足度を教えてください。



当院の説明資料について
どう思いますか。



はらメディカルクリニック全体の
満足度を教えてください。

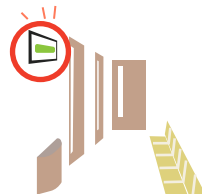


アンケートのご指摘と改善策

中待合室の呼び出しモニターが場所によって見づらいです



ご不便をおかけいたしました。
今までTVを映していたモニターを、近日中に呼び出し用のモニターに変更いたします。それでも死角となってしまう席がございますので、恐れ入りますがメールの通知機能も合わせてご利用ください。



いつ自分の順番が来るのかわからず、外出するにもしづらいです



仰る通りです。待ち時間が長くなってしまいがちな診察や処置については、患者様が何番目にいる状態なのが見られるWebページをご用意しました。院内のfree-wifiに繋いだうえで右のQRコードのページからご確認くださいませ。QRコードは受付票にも印字されています。



マンツーマンで受けられる 自己注射練習を新設！

自己注射練習は看護師1名に対し最大4名の方で受けていただいていたのですが、「他の方と一緒に質問がしづらかった、焦ってしまった」とのお声を受けまして、マンツーマンで練習が受けられる予約を9月から新設します。ただし予約できる数が限られます。ご了承ください。



入院エリアではお一人に1本 ペットボトルをお渡しします！

「手術着を着たまま個室の外に出るのは抵抗があります」のお声を受けまして、給茶機まで飲み物を取りに行かなくてもいいよう、お一人1本のペットボトルの飲み物をお渡しすることになりました。

今後の課題

「採卵の日、早めの退院を希望しているのに退院時間が遅くなる場合があります」

現状、採卵日が決まった段階で早めの退院を希望するかどうかをお聞きしておりますが、当日の採卵件数、採卵個数、患者様の容体によってご希望通りの時間に退院いただけないことがあります。患者様の安全と、大切に育ててきた卵を1つ残らず採取することは変えず、なるべくご希望に添えるよう効率的な運用方法を試行錯誤していきたく思います。

改善には至っておりませんが、クリニック全体の今後の課題とさせていただきます。ことをご報告いたします。